



Características

DESCRIPCIÓN

La almohadilla intumescente puede adquirirse en dos modelos diferentes:

El modelo P/S consiste en una almohadilla blanda y manejable que se puede adaptar incluso a las áreas más inaccesibles, Ej. Alrededor de cables, tuberías, y zonas de acometida.

El modelo P consiste en una almohadilla de mayor solidez, aunque también manejable y flexible, lo que facilita que se pueda ajustar alrededor de las zonas de acometida y a la vez se puede fijar a modo de ladrillo.

Cada almohadilla está fabricada con tela de fibra de vidrio resistente rellena de goma-espuma ignífuga e intumescente.

USOS

Las almohadillas se utilizan para cubrir los espacios que rodean tuberías y cables, así como sobre bandejas porta cables. Se ajustan al tamaño de cualquier abertura, ofreciendo protección temporal o permanente tanto contra incendios como contra el humo. Se pueden utilizar en salas de ordenadores, zonas limpias y estériles, o como protección durante la noche en cualquier obra o trabajo en progreso, ya que se pueden quitar o reajustar fácilmente.

RENDIMIENTO

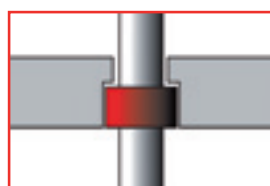
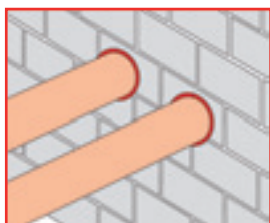
Este producto ha sido sometido a ensayos en laboratorios españoles homologados bajo los criterios establecidos en el CTE, cumpliendo con las exigencias de resistencia al fuego establecidas en la norma UNE EN 1366-3:2005 y UNE EN 1363-1:2000.

Clasificación resultante: El 120

CERTIFICADO POR:



REFERENCIA	TAMAÑO
C4020100	30 X 230 x 130 mm
C4020101	40 x 300 x 100 mm
C4020102	40 x 300 x 200 mm



Características

DESCRIPCIÓN

Tres tipos de revestimientos de material intumescente de aluminio para tuberías y cables.

USOS

Para aplicar alrededor de tuberías o cables en paredes de bloques o ladrillo, así como en suelos de hormigón. Pueden utilizarse junto con otros productos de nuestro catálogo. Este revestimiento se coloca a presión dentro de los huecos, dejando 10 milímetros hasta la pared. Este hueco debe ser sellado con mortero, cemento o una placa (todos ellos, intumescentes). En caso de incendio, los revestimientos se comprimen contra las tuberías de PVC, conductos porta cables o cables, enfriándolos, lo que representa una forma muy eficaz de proteger estas zonas. Se suministra una etiqueta que se adhiere a las tuberías o cables tratados de manera que facilita su identificación ante cualquier inspección.

RENDIMIENTO

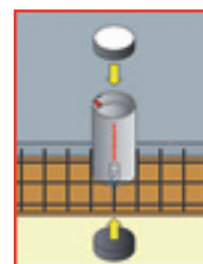
Este producto fue sometido a pruebas de reacción al fuego según los criterios y procedimientos generales de la normativa BS476 sección 22 [1987], sobre tuberías pasantes a través de diferentes tipos de suelos y paredes, alcanzando una integridad máxima de 249 minutos.



REFERENCIA	ø de tubo	ø interno	ø externo
C4020400	32 mm	33 mm	41mm
C4020401	50 mm	50 mm	58 mm
C4020402	63,75 y 82 mm	83 mm	95 mm
C4020403	110 mm	115 mm	131 mm
C4020404	125 mm	135 mm	155 mm
C4020405	160 mm	165 mm	189 mm
C4020406	200 mm	215 mm	243 mm

Se suministra una etiqueta distintiva para su aplicación en las zonas de acometida.

PARA LA PROTECCIÓN CONTRA INCENDIOS/HUMOS/RUIDO



Características

DESCRIPCIÓN

Cuello circular de metal con revestimiento intumescente, diseñado para su instalación entre cemento, facilitando la inserción o desalojo de cualquier tipo de acometida (cables, tuberías, etc). Dispone de tapas que se pueden quitar y volver a ajustar, fabricadas de goma espuma aislante y cartón ignífugo. Estas tapas, se pueden seccionar fácilmente para acomodar instalaciones de acometida de un diámetro interno de hasta 200mm, pudiéndose incorporar a agujeros ciegos en caso de que se requieran nuevas acometidas una vez que el cemento se ha fijado. De uso apropiado para aplicaciones domésticas o industriales.

USOS

Adecuados para su colocación antes de terminar el encofrado allí donde se vayan a realizar instalaciones de tubos y cables. Las tapas de los extremos están realizadas para prevenir la contaminación acústica, y ofrecen un excelente atenuante contra ruidos, reduciendo las transmisiones a través del suelo. Se quitan las tapas para incorporar el cableado o tuberías, tras lo cual, se vuelven a colocar. Los extremos cerrados del sistema, previenen que el cemento se filtre en la cara interna del mismo. En cualquier momento, las tapas se pueden quitar para facilitar el mantenimiento de la zona de acometida, lo que ofrece una excelente versatilidad. En caso de fuego, el revestimiento intumescente se expande para rellenar el espacio alrededor de la zona de acometida, acción que previene la filtración de humo o fuego.

RENDIMIENTO

Este producto ha sido sometido a ensayos en laboratorios españoles homologados bajo los criterios establecidos en el CTE, cumpliendo con las exigencias de resistencia al fuego establecidas en la norma UNE EN 1366-3:2005 y UNE EN 1363-1:2000.

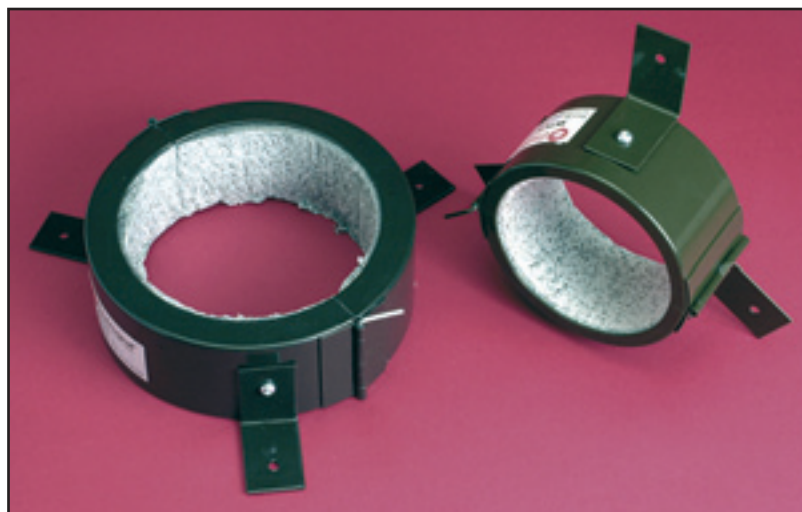
Clasificación resultante: El 120

CERTIFICADO POR:



PATENTADO

REFERENCIA	MEDIDAS
C4020500	Adecuado para tuberías de hasta 75mm. Longitud: 150 mm
C4020501	Adecuado para tuberías de hasta 110mm. Longitud: 150 mm
C4020502	Adecuado para tuberías de hasta 160mm. Longitud: 150 mm



Características

DESCRIPCIÓN

Collarín circular de metal con revestimiento intumescente. Las válvulas de sujeción tipo Lug pueden girar en ambos sentidos, lo que posibilita que las unidades se puedan ajustar a paredes, suelos y techos o se inserten en los mismos. Ofrece un rendimiento máximo de 4 horas de protección para tuberías de 45mm a 650mm de diámetro interno.

RENDIMIENTO

Este producto ha sido sometido a ensayos en laboratorios españoles homologados bajo los criterios establecidos en el CTE, cumpliendo con las exigencias de resistencia al fuego establecidas en la norma UNE EN 1366-3:2005 y UNE EN 1363-1:2000.

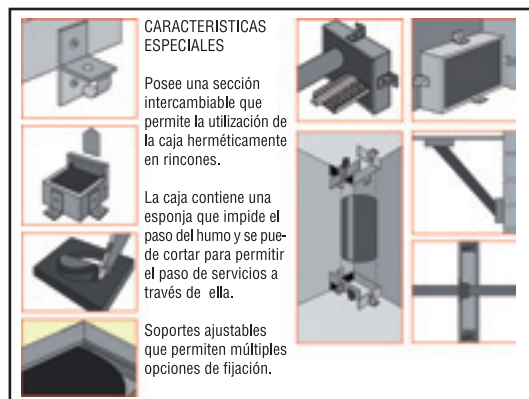
Clasificación resultante: EI 120

REFERENCIA	o de tubo	o interno	o externo
C4020600	32 mm	47 mm	72 mm
C4020601	50 mm	57 mm	89mm
C4020602	63 mm	74 mm	96 mm
C4020603	75 mm	87 mm	104 mm
C4020604	110 mm	117 mm	149 mm
C4020605	125 mm	137 mm	169 mm
C4020606	160 mm	167 mm	204 mm
C4020607	200 mm	212 mm	254 mm
C4020608	250 mm	267 mm	339 mm

PATENTADO

CERTIFICADO POR:


CIDEMCO
 CENTRO DE INVESTIGACIÓN TECNOLÓGICA



Características

DESCRIPCIÓN

Las cajas multiservicio Envirograf® contienen material intumescente; Una de sus secciones se puede extraer para permitir que la unidad se utilice en esquinas con espacio limitado o sobre zonas de acometida existentes. Los soportes que la fijan se pueden plegar de tal forma que se transforme en una superficie lisa para facilitar su fijación en las esquinas o ajustarla contra el techo, suelo o pared. Contienen una goma espuma resistente al fuego y sellada contra el paso de humo que se suministra con cada unidad: Esta se puede seccionar fácilmente, facilitando el paso de instalaciones de cables o tuberías, sellando los espacios contra el paso del humo.

USOS

Las cajas multiservicio Envirograf® son las más versátiles del mercado y han sido diseñadas específicamente para cumplir con los requisitos de la mayoría de las instalaciones en donde las zonas de acometida pasan a través de techos, suelos y paredes, formando barreras contra el fuego. La caja se puede montar sobre superficie o dejarla incrustada en el material soporte.

RENDIMIENTO

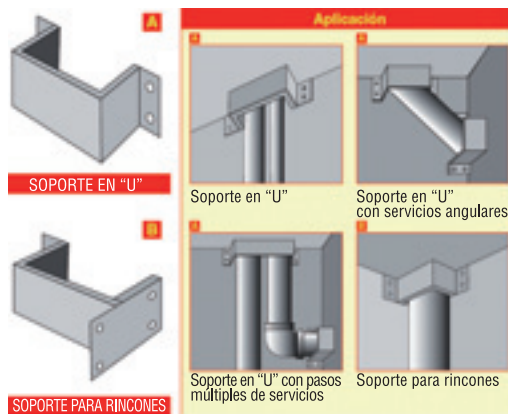
Este producto ha sido sometido a ensayos en laboratorios europeos homologados, cumpliendo con las exigencias de resistencia al fuego establecidas en la normativa Pr EN 1363-3:2000

Clasificación resultante: Integridad 197 Min.

Aislamiento: 177 Min.



REFERENCIA	Profundidad	Superficie interna	Superficie externa
C4020700	115 x 50mm	115mm	138mm
C4020701	166 x 50mm	166mm	196mm
C4020702	215 x 50mm	215mm	255mm
C4020703	265 x 100mm	265mm	315mm
C4020704	315 x 100mm	315mm	365mm



Características

DESCRIPCIÓN

Placas de metal de dos grosores diferentes (50mm para 2 horas de protección y 100mm para 4 horas de protección, éstas últimas disponibles bajo pedido.)

USOS

Apropiadas para uso con tuberías individuales o múltiples, son aptas también para su utilización con tuberías que estén muy pegadas a la pared o bien en esquinas.

RENDIMIENTO

Este producto ha sido sometido a ensayos en laboratorios españoles homologados bajo los criterios establecidos en el CTE, cumpliendo con las exigencias de resistencia al fuego establecidas en la norma UNE EN 1366-3:2005 y UNE EN 1363-1:2000.

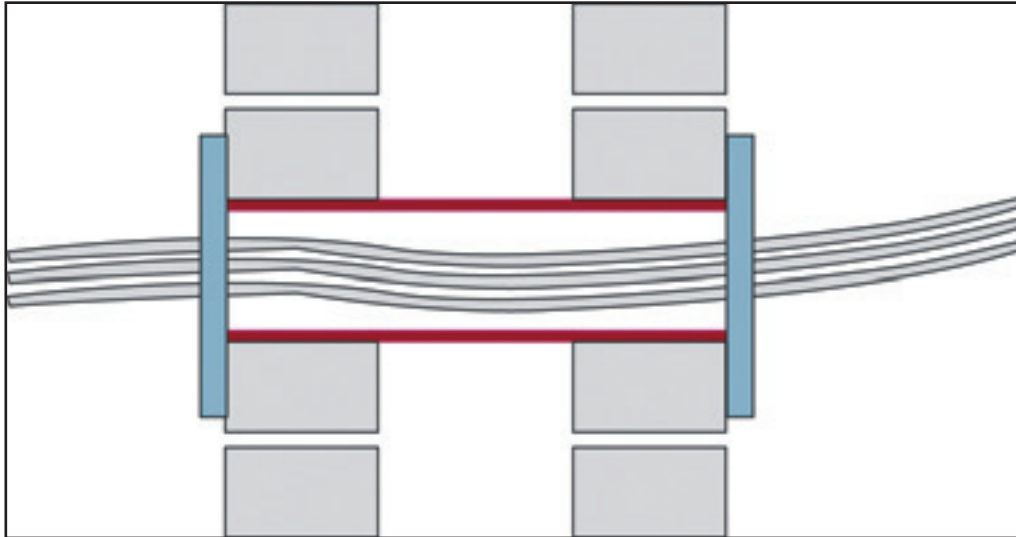
Clasificación resultante: El 120



REFERENCIA	o de tubo	Dimensión interna-Ancho	Dimensión interna-Alto
C4020800	50 mm	58 mm	78 mm
C4020801	63 mm	75 mm	95 mm
C4020802	75 mm	88 mm	118 mm
C4020803	90 mm	118 mm	148 mm
C4020804	110 mm	118 mm	148 mm
C4020805	125 mm	138 mm	168 mm
C4020806	160 mm	168 mm	198 mm
C4020807	200 mm	213 mm	243 mm

CERTIFICADO POR:





Características

DESCRIPCIÓN

Estructura completa que ofrece protección contra incendios y humo en las zonas de cableado y tuberías que pasan a través de bloques, ladrillos, y paredes de hormigón, actuando como barrera contra el fuego. Este sistema permite dos posibles aplicaciones:

(A) Un tubo semiflexible de 200mm [600mm bajo pedido] de largo que se puede seccionar adecuándolo al tamaño que se desee para su adaptación al suelo o pared. En caso de fuego, sus propiedades intumescentes actúan de tal forma que se expande para rellenar el hueco, previniendo de esta forma la propagación del mismo.

(B) Dos unidades de protección contra el fuego (cada uno colocada a cada lado de la zona de paso) que permiten que se pueda acceder a los cables, pero que, en caso de fuego, impiden la propagación del humo.

USOS

Barrera contra el fuego para uso en paredes y suelos, facilitando que los cables se puedan manipular (poner o quitar) fácilmente.

RENDIMIENTO

Este producto fue sometido a pruebas de reacción al fuego según los criterios y procedimientos generales de la normativa BS476 sección 22 [1987]. Se alcanzó una integridad de 130 minutos en paredes sólidas, y 67 minutos en paredes huecas.



REFERENCIA	o de tubo	o interno	o externo
C4020900	50 mm	50mm	65 mm
C4020901	90 mm	90mm	115 mm
C4020902	110 mm	115mm	150 mm
C4020903	160 mm	165mm	210 mm



Características

DESCRIPCIÓN

Pads intumescentes con cinta autoadhesiva en su parte trasera, para utilizarlos en conductos porta cables de acero o PVC, que tengan abertura individual o múltiple. Adecuados también para conductos de PVC que atraviesan tabiques huecos.

USOS

Los Pads se adhieren dentro de los conductores porta cables de acero, PVC o uPVC que atraviesan paredes o suelos, actuando de barrera contra el fuego y facilitando el acceso a los cables en todo momento. En caso de fuego, los Pads se expanden contra los cables, rellenando los conductos para prevenir su paso.

RENDIMIENTO

Este producto ha sido sometido a ensayos en laboratorios españoles homologados bajo los criterios establecidos en el CTE, cumpliendo con las exigencias de resistencia al fuego establecidas en la norma UNE EN 1366-3:2005 y UNE EN 1363-1:2000.

Clasificación resultante: EI 120



REFERENCIA	Medidas	Nº Pads
C4021000	100 x 50mm	2
C4021001	100 x 75mm	2
C4021002	150 x 50mm	3
C4021003	150 x 75mm	3

CERTIFICADO POR:





Características

DESCRIPCIÓN

Rejillas de ventilación circulares intumescentes, fabricadas para su utilización en paredes y techos, dejando un 90% de espacio libre entre el producto y los mismos. Se pueden instalar fácilmente en unos 4 minutos, en tuberías de PVC o acero que conecten con las salidas de ventilación. El tamaño varía desde un diámetro mínimo de 50mm a un máximo de 600mm. (bajo pedido diámetros superiores a 300 mm.) Indicadas para uso doméstico o industrial.

USOS

Para tuberías de PVC o de acero en paredes

Para techos suspendidos, de escayola y conductos.

Para cavidades en paredes (tubo de metal que tiene incorporado un anillo interno intumescente).

RENDIMIENTO

Este producto ha sido sometido a ensayos en laboratorios europeos homologados, cumpliendo con las exigencias de resistencia al fuego establecidas en la normativa Pr EN 1363-3:2000

Clasificación resultante: Integridad 70 Min.

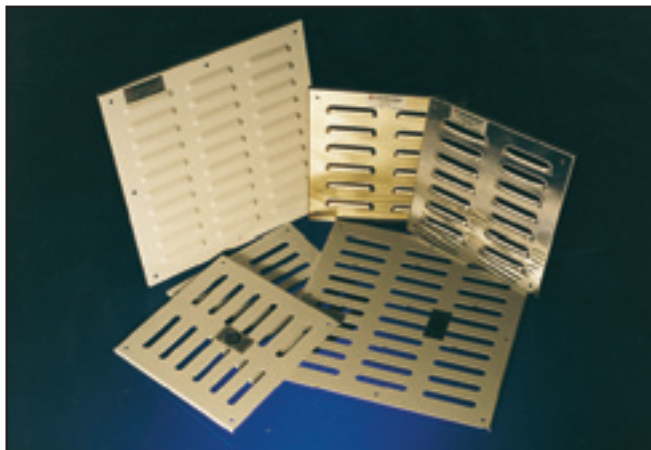
Aislamiento: 65 Min.

REFERENCIA	o de tubo (interno mm)
C4021200	100 mm
C4021201	150 mm
C4021202	200 mm
C4021203	225 mm
C4021204	300 mm
C4021205*	
C4021206**	100 mm
C4021207**	150 mm



* Rejilla interior para tubos pasantes

** Para su uso en techos suspendidos y paredes de cartón yeso



Características

DESCRIPCIÓN

Rejillas de ventilación intumescentes, con un grosor total de 5mm. Las rejillas contienen material intumescente que, en caso de incendio, sella completamente las ranuras o listones en un minuto.

USOS

Estas rejillas se utilizan a ambos lados de puertas y paredes. Se suministran dos modelos de platos: El modelo MG presenta ranuras para mayor ventilación y el modelo MGL presenta una persiana de listones, permitiendo que no se vea desde el exterior. Las rejillas se presentan con acabados en marrón, blanco, acero inoxidable, y latón pulido. Se pueden fabricar otros tamaños y colores bajo pedido. Cada ranura y cada listón ofrecen unos 6cm² y 3,2cm² respectivamente de espacio despejado para permitir una correcta ventilación.

RENDIMIENTO

Este producto ha sido sometido a ensayos en laboratorios españoles homologados bajo los criterios establecidos en el CTE, cumpliendo con las exigencias de resistencia al fuego establecidas en la norma UNE EN 1363-1:2000

Clasificación resultante: Integridad: 130 Min.

Aislamiento: 130 Min.

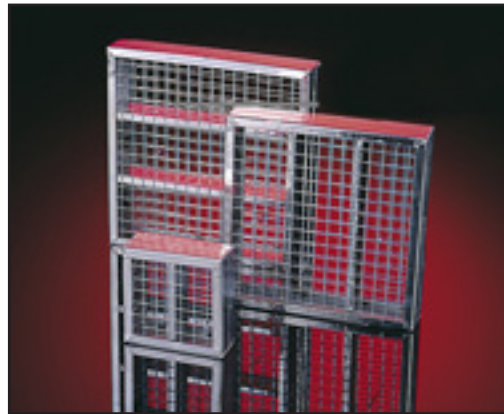


REFERENCIA	Dimensión Total	Dimensión Útil	Nº Aberturas
C4021300	150 x 200mm	100x 150mm	10
C4021301	200 x 200mm	150 x 150mm	14
C4021302	275 x 275mm	225 x 225mm	30
C4021303	300 x 300mm	250 x 250mm	33
C4021304	350 x 350mm	300 x 300mm	52
C4021305	350 x 500mm	300 x 450mm	84
C4021306	500 x 500mm	450 x 450mm	126
C4021307	425 x 350mm	375 x 300mm	63
C4021308	350 x 650mm	300 x 600mm	112
C4021309	650 x 650mm	600 x 600mm	216

Modelo "MG" (Ranuras más amplias) bajo pedido.
Modelos en Acero Inox. bajo pedido.

CERTIFICADO POR:





Características

DESCRIPCIÓN

Rejilla intumescente compacta de 38mm de profundidad, que ofrece un 90% de área despejada destinada a ventilación. Las aberturas se sellan en menos de un minuto en caso de incendio.

RENDIMIENTO

Este producto ha sido sometido a ensayos en laboratorios españoles homologados bajo los criterios establecidos en el CTE, cumpliendo con las exigencias de resistencia al fuego establecidas en la norma UNE EN 1363-1:2000

Clasificación resultante: Integridad 120 Min.

Aislamiento: 20 Min.

REFERENCIA	Medidas
C4021400	150 X 200mm
C4021401	200 x 200mm
C4021402	275 x 275mm
C4021403	300 x 300mm
C4021404	350 x 350mm
C4021405	350 x 500mm
C4021406	500 x 500mm
C4021407	425 x 350mm



CERTIFICADO POR:





Características

DESCRIPCIÓN

Producto adhesivo intumescente de base acuosa que al secar, se hace resistente al agua. Está disponible en diferentes tamaños y formatos, adecuados para cada tipo de utilidad.

USOS

El pegamento adhesivo intumescente Envirograf® puede ser usado para fijar elementos a hormigón, cartón yeso, madera, etc,

RENDIMIENTO

Este producto ha sido sometido a ensayos en laboratorios españoles homologados bajo los criterios establecidos en el CTE, cumpliendo con las exigencias de resistencia al fuego establecidas en la norma UNE EN 1363-1:2000

Clasificación resultante: Integridad 130 Min.

Aislamiento: 50 Min.

CERTIFICADO POR:



REFERENCIA	Contenido del envase
C4021500	Tubo de 310MI
C4021501	Envase de 5 Litros



Características

DESCRIPCIÓN

El sistema de pinturas intumescentes Envirograf® puede ser aplicado con brocha, rodillo, o en spray. Se suministra en envases de 25kg.

USOS

Las diferentes protecciones para las estructuras, se codifican mediante colores, proporcionando una indicación visual del progreso de aplicación, asegurando que todas las capas son aplicadas como es requerido. El primer recubrimiento, adecuado para preparar la superficie a tratar se realiza en rojo; Posteriormente, se aplica la capa de pintura intumescente, disponible en varios colores: Azul, verde, amarillo, rosado y blanco. Para aplicaciones sobre Acero en exteriores, se requiere la aplicación del Producto Envirograf C402202, seguido del producto Envirograf C402203 (Última capa de protección). Ver la ficha técnica para obtener información completa sobre las especificaciones del producto y su correcta aplicación. En caso de utilizar la pintura intumescente sobre áreas previamente pintadas, es necesario limpiar la superficie a tratar de partículas y otros elementos que puedan interferir en las características de este producto intumescente.

RENDIMIENTO

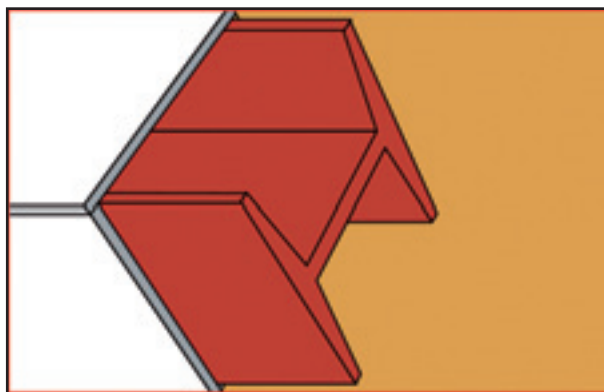
Este producto ha sido sometido a diferentes tests de acuerdo con los criterios establecidos por la BS476 Part.20, los cuales, han mostrando su capacidad de protección contra el fuego en estructuras metálicas por encima de 90 minutos.



REFERENCIA	Aplicación	Envase
C4022000	Primer recubrimiento (acabado en rojo)	25 Kg
C4022001	Pintura Intumescente*	25 Kg
C4022002	Capa de acabado**	25 Kg
C4022003	Última capa de protección**	25 Kg

* Disponible en color blanco, azul, verde, amarillo y rosado.

** Recomendable para aplicaciones sobre acero en exteriores



Características

DESCRIPCIÓN

Placa de color blanco, ligera y sin fibras. Fabricada con un grosor de 6mm. y en unidades de 1000x1200mm, se puede seccionar fácilmente, adecuándola en cada momento a las necesidades del trabajo y la estructura a proteger. Se puede incorporar sobre ella una lámina decorativa, mejorando el acabado exterior.

USOS

Asegura la protección contra incendios de cualquier trabajo realizado en acero. La placa se puede cortar al tamaño deseado y se adhiere al acero con el Producto Envirograf® 47 (sellado para la placas), el cual, puede ser usado asimismo para rellenar las juntas

RENDIMIENTO

Este producto fue sometido a los criterios y procedimientos generales de la normativa BS476 sección 22 (1987), alcanzándose alrededor una hora de integridad.

REFERENCIA	Medidas
C4021600	1000 x 1200mm. (6mm de grosor)





Características

DESCRIPCIÓN

Capa transparente o blanca de aplicación sobre madera a brocha, con rodillo o en formato spray. Pintura a base de agua que consigue una protección de Clase 0 y Clase 1 (Se requieren 2 aplicaciones para cubrir una superficie de 12-15 m² por litro). La cobertura de la primera capa puede variar dependiendo de la densidad y el tipo de madera.

USOS

Conglomerados, madera para construcción, láminas decorativas, muebles, triplay, MDF (tableros de fibra de densidad media), melamina, etc. Se puede aplicar color para su combinación con otras pinturas y/o barnices.

RENDIMIENTO

Las capas VFR han sido sometidas a numerosas pruebas, cumpliendo con la normativa BS476 sección 6 y 7 (1989) sobre la Propagación de Productos inflamables en superficies tratadas con este producto.

Igualmente, disponemos de clasificación A1-B/S1d0, de conformidad con lo establecido por las siguientes normativas Europeas: EN 13501; EN 13823:2002 y EN 11925:2002.

REFERENCIA	Aplicación	Con base de	Interna/externa	Acabado
C4021700	Protección transparente	Agua	Ambos	M
C4021701	Protección transparente con filtro UV	Agua	Ambos	M
C4021702	Capa superior	Alcohol	Interna	M,SG,G

Acabados: M: Mate; SG: Semi-brillo; G: Brillo



INFORMACIÓN IMPORTANTE
Clasificación A1-B/S1d0, de conformidad a lo establecido en las normas EN13501, EN13823: 2002 y EN11925: 2002.



Características

DESCRIPCIÓN

Acabado de textura rugosa resistente al fuego, que aumenta a una hora la integridad y el aislamiento de placas de Cartón-Yeso (9mm y 12¹/₂ mm). Fabricada en color blanco.

USOS

Aumenta a una hora la protección contra incendios en techos de escayola y placas de Cartón-Yeso (9mm o 12¹/₂ mm de grosor). Se presenta con un acabado decorativo. Si el yeso es poroso, se debe aplicar en primer lugar una capa del Producto Envirograf® 93 (Solicitar previamente información sobre el mismo). La aplicación de la capa de textura rugosa Envirograf® se realiza en dos fases: una primera en la que se aplica una capa fina que se aplicada a rodillo (y que seca en unos 15 minutos) y segunda en la que se aplica una capa gruesa que se puede decorar, puntear, etc. Para un acabado liso y decorativo, se pueden aplicar otros productos Envirograf® [Ej: Producto 105. Solicitar información].

RENDIMIENTO

Este producto fue sometido a los criterios y procedimientos generales de la normativa BS476 secciones 20, 22 y 23 [1987], aplicado en una placa de yeso de 9mm de grosor sobre montantes de madera. La estructura tratada consiguió una resistencia al fuego (aislamiento e integridad) de 71 minutos. El producto también fue sometido una prueba de reacción al fuego según la normativa BS476 sección 21 [1987], aplicada sobre placa de yeso de 12¹/₂ mm de grosor situada debajo de un suelo de madera que soportaba la carga. La estructura de suelo de madera logró una resistencia contra el fuego de 61 minutos (aislamiento, integridad y capacidad para soportar peso).



REFERENCIA	Superficie protegida
C4021800	3.5 M ² de recubrimiento por cada Pack



Características

DESCRIPCIÓN

Producto realizado con material intumescente (sin fibras), diseñado para proteger cables y tubos tanto metálicos como de plástico, cuando estos atraviesan techos, suelos o paredes de bloques, ladrillos u hormigón. Su material intumescente se expande al entrar en contacto con el fuego, de manera que impide la transmisión del fuego de un compartimento hacia otro, a la vez que protege de la corrosión causada por el contacto del tubo con el cemento u otros materiales de construcción abrasivos. Se suministran en tiras de 500 mm. de largo (200 mm. para conductos de ventilación y canaletas eléctricas) que pueden ser cortadas fácilmente para adecuarlas a las medidas necesarias en cada momento.

USOS

Su uso es idóneo para la protección de servicios pasantes a través de muros, especialmente para aquellos en los que su expansión y contracción es muy usual; [E]: Tubos de agua y gas].

RENDIMIENTO

Este producto ha sido sometido a ensayos en laboratorios europeos homologados, cumpliendo con las exigencias de resistencia al fuego establecidas en la normativa Pr EN 1363-3:2000

Clasificación resultante: Integridad 78 Min.

Aislamiento: 65 Min.

REFERENCIA	o de tubo	o interno	o externo
C4021900	50 mm	50mm	65mm
C4021901	63 mm	83mm	110 mm
C4021902	75 mm	83mm	110 mm
C4021903	90 mm	90mm	115 mm
C4021904	110 mm	115mm	150 mm
C4021905	125 mm	150mm	165 mm
C4021906	160 mm	165mm	210 mm
C4021907	200 mm	215mm	265 mm

*FIROBLOCK para tubos

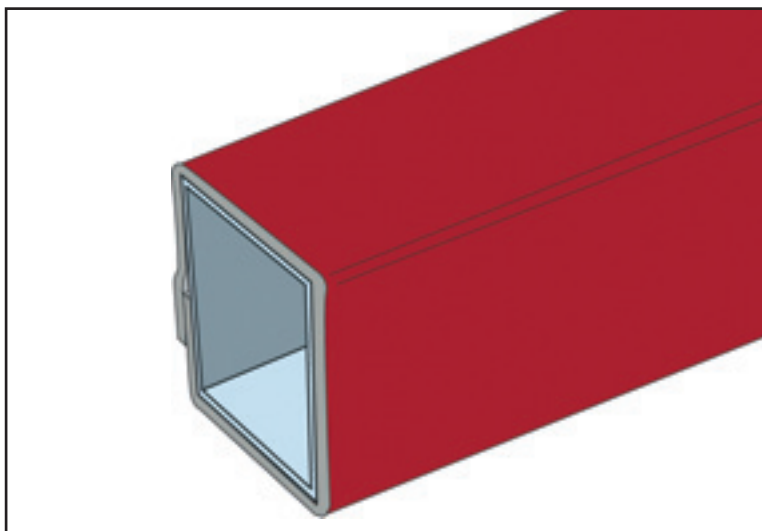


REFERENCIA Conductos ventilación	Medidas
C4021908**	110 x 54mm
C4021909**	204 x 60mm
C4021910**	234 x 29mm
C4021911**	308 x 29mm

**FIROBLOCK para conductos de ventilación

REFERENCIA Canaletas eléctricas	Medidas
C4021912***	25 x 25mm
C4021913***	100 x 100mm
C4021914***	100 x 75mm

***FIROBLOCK para canaletas eléctricas



Características

DESCRIPCIÓN

Producto intumescente de gran durabilidad diseñado para proteger contra el fuego los conductos de ventilación, colocándolo a su alrededor. El recubrimiento se presenta con un grosor de 6 a 9 mm., una anchura de 1200mm. y hasta 20metros de longitud.

USOS

Colocar alrededor del conducto de ventilación, utilizando para su correcta adhesión adhesivo intumescente (Producto 46).

RENDIMIENTO

Testado de acuerdo a los criterios que para el acero se establecen en la norma BS 476 Part. 20, alcanzando 87 minutos de integridad.



REFERENCIA	Grosor	Anchura
C4022100	6mm.	1200mm
C4022101	9mm	1200mm

Longitud: Rollos de 20 Metros